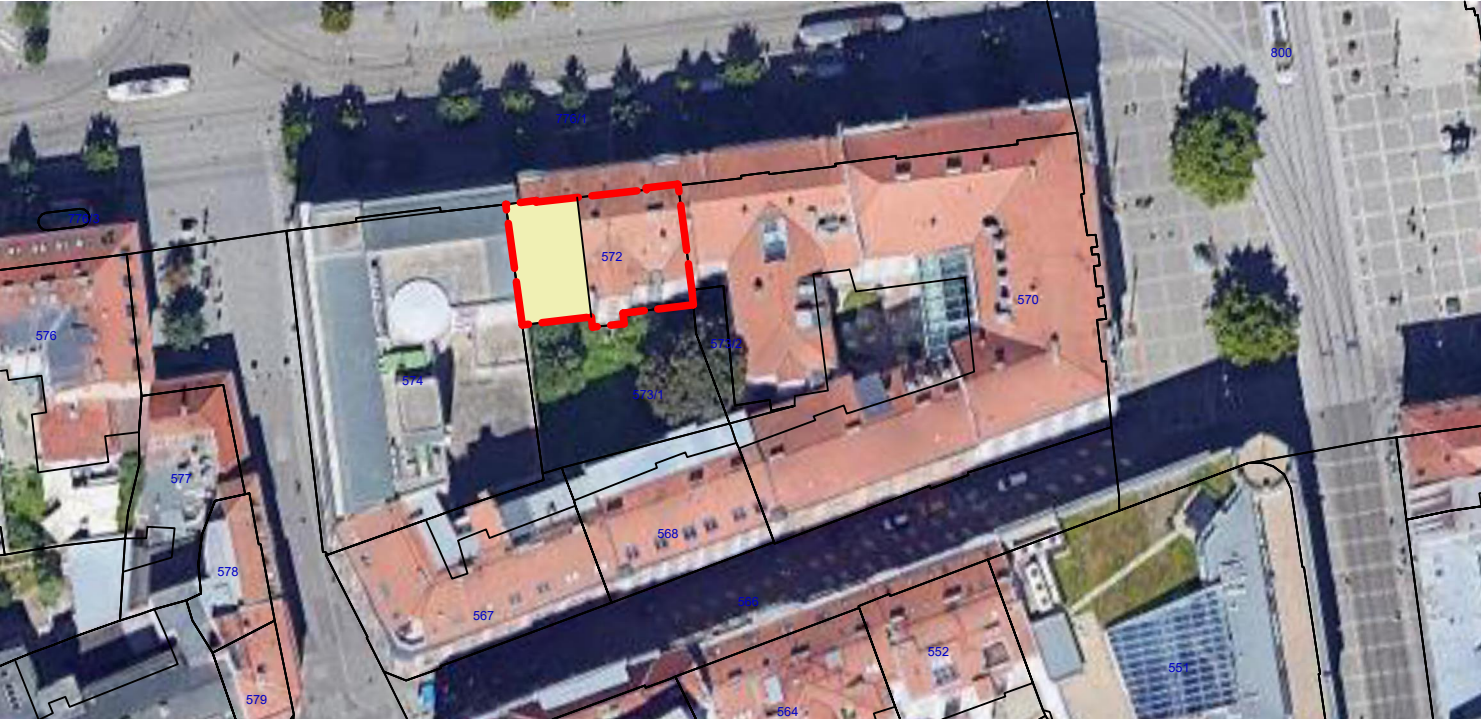
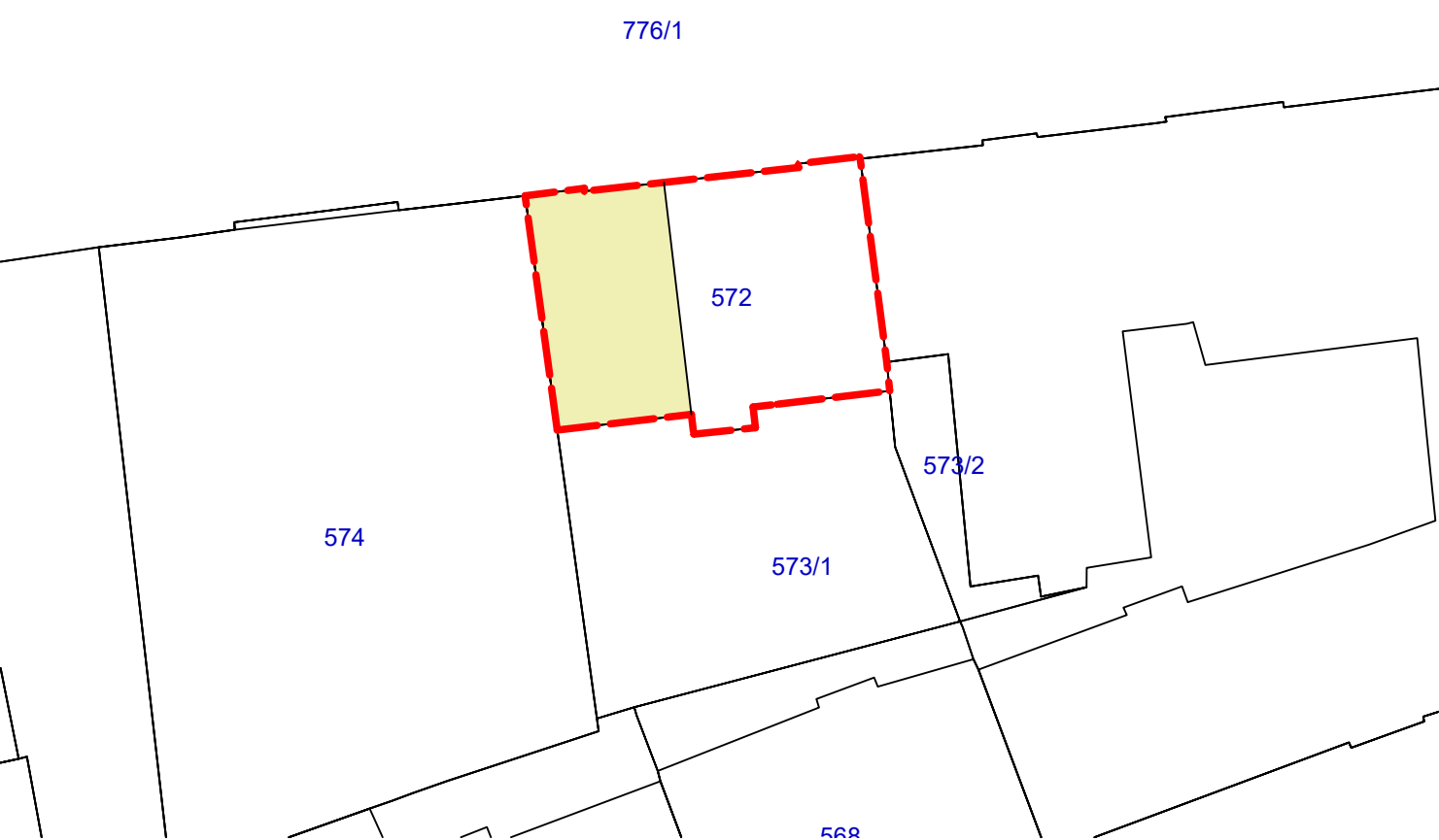


JOŠTOVA 3, b.č. 4



- ČÁST BYTOVÉHO DOMU, VE KTERÉ SE NACHÁZÍ ŘEŠENÁ BYTOVÁ JEDNOTKA - 2.NP, BYT Č. 4
- VSTUP DO BYTOVÉHO DOMU

- HRANICE ŘEŠENÉHO BYTOVÉHO DOMU
- 572

HRANICE A PARCELNÍ ČÍSLA POZEMKŮ DLE KN

LEGENDA ŘEŠENÝCH PARCEL

PARC.Č.	VÝMĚRA [m²]	DRUH POZEMKU	VLASTNICKÉ PRÁVO
572	371	ZASTAVĚNÁ PLOCHA A NÁDVOŘÍ	STATUTÁRNÍ MĚSTO BRNO, DOMINIKÁNSKÉ NÁMĚSTÍ 196/1, BRNO MĚSTO, 602 00 BRNO

LEGENDA SOUSEDNÍCH PARCEL

PARC.Č.	VÝMĚRA [m²]	DRUH POZEMKU	VLASTNICKÉ PRÁVO
570	2185	ZASTAVĚNÁ PLOCHA A NÁDVOŘÍ	ČESKÁ REPUBLIKA
573/1	422	ZAHRADA	STATUTÁRNÍ MĚSTO BRNO, DOMINIKÁNSKÉ NÁMĚSTÍ 196/1, BRNO MĚSTO, 602 00 BRNO
573/2	65	ZAHRADA	ČESKÁ REPUBLIKA
574	1194	ZASTAVĚNÁ PLOCHA A NÁDVOŘÍ	ČESKOSLOVENSKÁ OBCHODNÍ BANKA a.s. RADLICKÁ 333/150, RADLICE, 150 00 PRAHA 5
776/1	15536	OSTATNÍ PLOCHA	STATUTÁRNÍ MĚSTO BRNO, DOMINIKÁNSKÉ NÁMĚSTÍ 196/1, BRNO MĚSTO, 602 00 BRNO

TATO DOKUMENTACE SLOUŽÍ PRO ÚČELY PROVEDENÍ STAVBY V ROZSAHU DLE VYHL.Č. 499/2006 SB. JE URČENA SVÝM ROZSAHEM A PODROBNOSTMI ŘEŠENÍ PRO VÝBĚR ZHOTOVITELE STAVBY A NÁSLEDNOU REALIZACI. DOKUMENTACE STANOVUJE ZÁSADY, PODMÍNKY, NÁVRHY A PRINCIPY PRO DALŠÍ PŘÍPRAVU STAVBY. ÚDAJE V TÉTO DOKUMENTACI UVEDENÉ NELZE CHÁPAT A VYKLÁDAT SAMOSTATNĚ, ALE VŽDY V KONTEXTU VŠECH OSTATNÍCH ÚDAJŮ V DOKUMENTACI JAKO CELKU OBSAŽENÝCH (JAK V TEXTOVÉ TAK TAKÉ VÝKRESOVÉ ČÁSTI DOKUMENTACE).

JAKÁKOLIV ZMĚNA V DOKUMENTACI, KTERÁ MĚNÍ JEJÍ ZÁSADY, INDIVIDUÁLNĚ NEPROJEDNANÁ A NEOBJEDNANÁ U ZHOTOVITELE DOKUMENTACE, BUDE POKLÁDÁNA ZA PORUŠENÍ ZÁSAD TECHNICKÉHO ŘEŠENÍ A ZPRACOVATEL SI VYHRAŽUJE PRÁVO PÍSEMNĚ INFORMOVAT O TÉTO SKUTEČNOSTI STAVEBNÍ ÚŘAD.

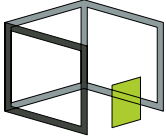
Z1			
OZNAČENÍ	PODROBNOSTI O ZMĚNĚ	DATUM	PODPIS

Zodpovědný projektant

Ing. et Ing. Lukáš Císař

Vypracoval

Ing. Jakub Jirčík



D2C

PROJEKT group s.r.o.

Gebauerova 4502/18
615 00 Brno - Židenice
+420 728 187 310

IČ: 07289227
DIČ: CZ07289277
www.d2c.cz

Místo stavby:	Jošтова 598/3, 602 00 Brno	Zakázkové číslo:	2020_132
Investor:	Statutární město Brno, Dominikánské náměstí 196/1, 602 00 Brno	Datum:	18.12.2020
Stavba:	ULICE JOŠTOVA 3 - OPRAVA BYTU č. 4	Stupeň:	DPS
		Měřítko:	1:500
Část stavby:		Číslo výkresu:	Číslo paré:
Část PD:	C. Situační výkresy		
Obsah výkresu:	KATASTRÁLNÍ SITUAČNÍ VÝKRES	C.1	

Tato dokumentace je duševním majetkem D2C PROJEKT group s.r.o. Nesmí být použita a kopírována třetí osobou, ji předána či jinak s ní nakládáno bez písemného souhlasu D2C PROJEKT group s.r.o.

V/Š = 297 / 420 (0.12m2)

Allplan 2020